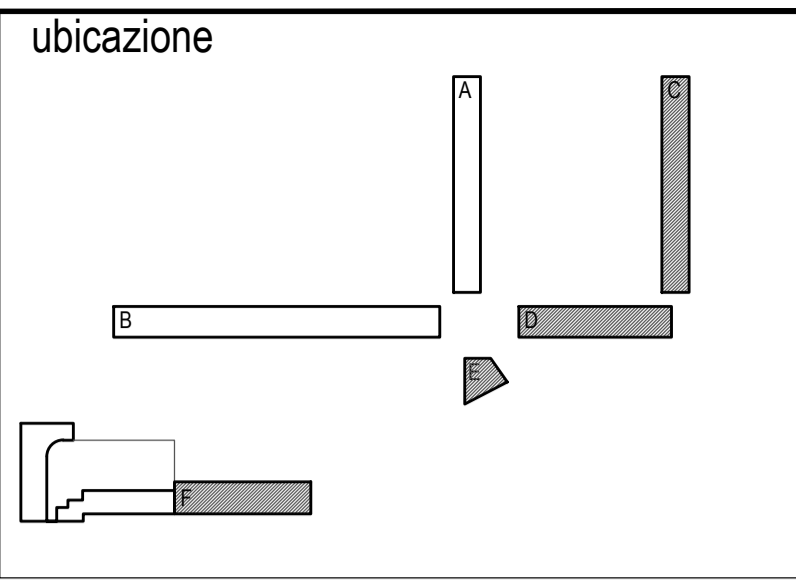
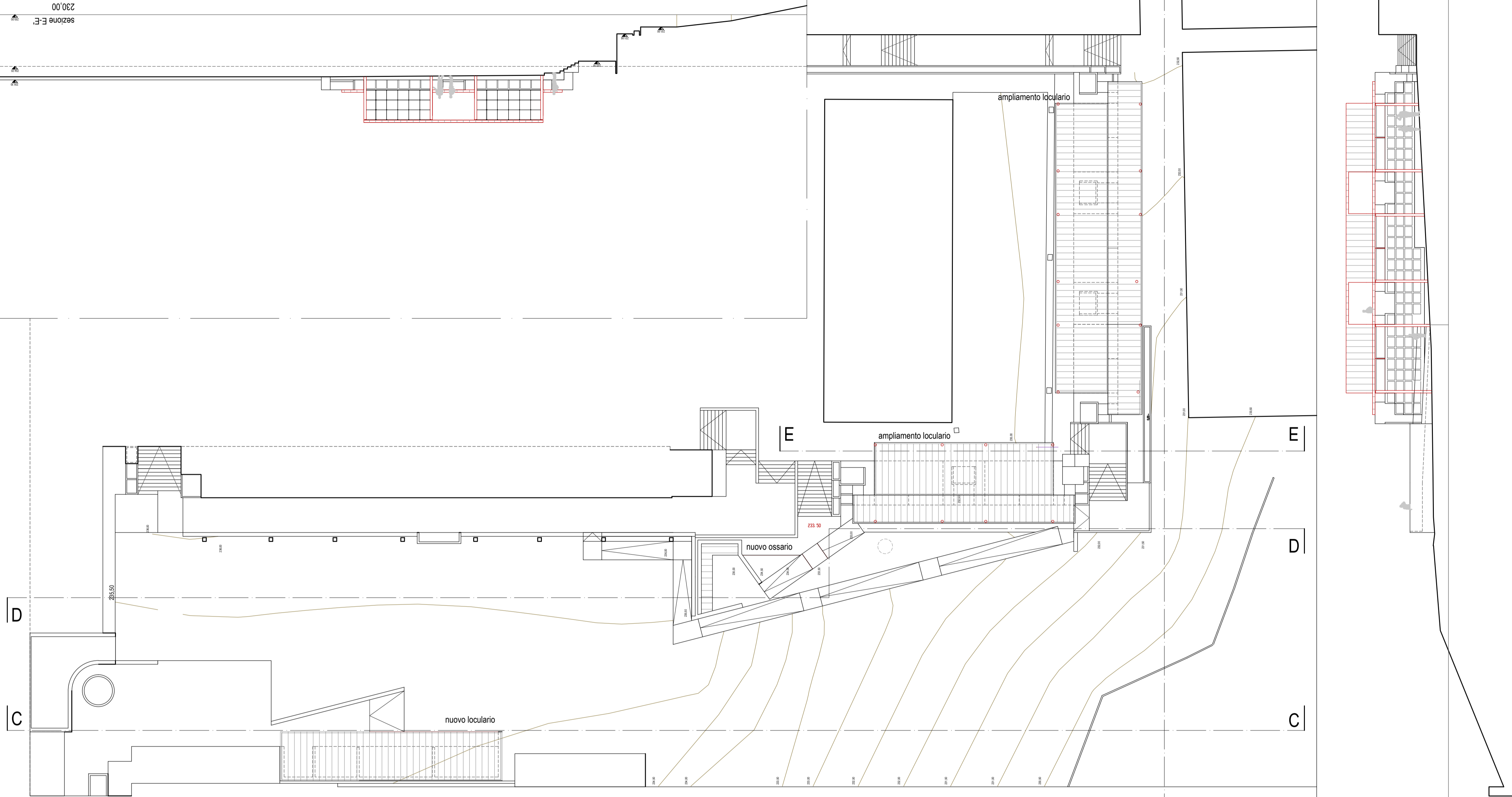


PROGETTO

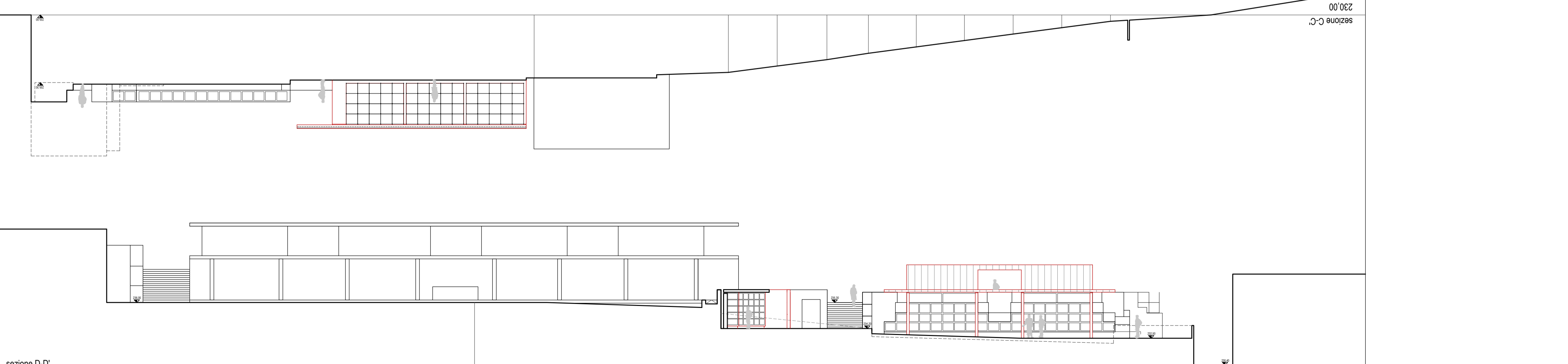


sezione E-E'
230,00



PLANIMETRIA GENERALE PIANA COPERTURE - scala 1:200

sezione A-A'
230,00



sezione D-D'
230,00

ARCH. VALENTINO CASTELLI - GEOM. GIANLUCA CASTORANI
Roseto degli Abruzzi (TE) Via Nazionale 147, tel. fax. cell. 0858942297 - 3482509936 - 3208348510

COMUNE DI ROSETO DEGLI ABRUZZI
Provincia di Teramo - Il settore "Lavori Pubblici"

- progetto: COSTRUZIONE LOCULI CIMITERO DI MONTEPAGANO
PROGETTO DEFINITIVO - ESECUTIVO
- oggetto: PLANIMETRIA GENERALE DI PROGETTO
PIANTA COPERTURA, PROFILI LONGITUDINALI A-A', C-C', D-D', E-E'
- rapp. 1:200
- progettista Arch. Valentino Castelli
- il r.u.p. Arch. Lorenzo Patacchini
- data

18V.
2.2

Data inter.	Rev.	Agg.	Descrizione	File	Estens.	Cod. Pr.
ottobre 2014				montepag.loc.	dwg	0713