



# COMUNE DI ROSETO D. ABRUZZI PROVINCIALE DI TERAMO

OGGETTO: PROGETTO DEFINITIVO-ESECUTIVO

AMPLIAMENTO E SISTEMAZIONE CIMITERO CAPOLUOGO VI°  
LOTTO I° STRALCIO - PROGETTO DEFINITIVO/ESECUTIVO -

COMMITTENTE:

AMMINISTRAZIONE COMUNALE DI ROSETO DEGLI ABRUZZI

DATA:

GENNAIO 2016

**IL PROGETTISTA**

Dott. Arch. Felice Sorgentone  
Vicolo Brenta 2a Roseto degli Abruzzi (Te)

**ELABORATI DESCRITTIVI IN OGGETTO**

**ANALISI DEI PREZZI**

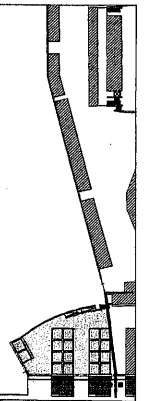
**COORDINATORE SICUREZZA IN  
FASE DI PROGETTAZIONE**

Geom. Domenico Pietrinferni  
Via Trasimeno n. 10 Roseto degli Abruzzi (Te)

**IL RESPONSABILE  
DEL PROCEDIMENTO**

Dott. Ing. Marco Scorrano

I DISEGNI NON FIRMATI SONO DA RITENERSI PROVVISORI



ELABORATO D.

**111**

FORMATO

**A4**

STATO

**ESECUTIVO**

FOGLIO

CAT.OP.

DERIVATO DA **PR\_ED\_011**

C.E.D.

**PR\_ED\_111**

**DESCRIZIONE NUOVO PREZZO:**

**A. P. 01**

Fornitura e posa in opera di pavimento in lastre di pietra "Crema Perla" levigate nelle facce a vista, fornite e poste in opera con adesivo cementizio, resistente agli attacchi chimici e fisici di prima scelta di primaria ditta, compresa la stuccatura, la sigillatura, la stilatatura e sigillatura dei giunti, gli eventuali fori e grappe, tagli e sfridi. Colorazione bianco-ossa, con alcune macchie grigie, di formato e dimensione a file alterne di cm. 30 di altezza e lunghezza variabile da cm. 85 a cm. 95, posato a correre, la prima e doppia fila da cm. 40 di altezza e lunghezza variabile da cm. 50 a cm. 80, posato a correre (vedasi tavola grafica: particolari costruttivi). Di spessore di cm. 2.

CODICE	CATEGORIA	DESCRIZIONE	U.M.	QUANTITA'	PREZZO UNITARIO	TOTALE €
	Mano d'opera	Operaio qualificato	H	0,25	€ 27,63	6,91
	Materiali	Pavimento in lastre di pietra "Crema Perla"	mq.	1,00	€ 90,00	90,00
	Materiali	Adesivo cementizio	mq.	1,00	€ 2,40	2,40
<b>COSTO MARGINALE UNITARIO Al mq.</b>						
Spese Sicurezza 3%						
Spese generali 15%						
Utile d'impresa 10%						
<b>PREZZO DI APPLICAZIONE UNITARIO</b>						<b>€ 127,12</b>

\* tutti i prezzi presenti nella presente analisi sono espressi in euro

**DESCRIZIONE NUOVO PREZZO:**

**A. P. 02**

Fornitura e posa in opera di pannello in ferro lavorato costituito da: lamiera in ferro dalle dimensioni di cm. 40x230 spessore mm. 3; n. 4 profilati scatolari avente sezione di mm. 15x35x1,5 e lunghezza cm. 48; n. 8 piastre di ancoraggio in lamiera di ferro dalle dimensioni di mm. 80x45x3; n. 16 bulloni di ancoraggio delle piastre alla parete; saldatura dei profilati scatolari alle piastre di ancoraggio; n. 8 viti autofilettanti per il fissaggio dei profilati scatolari alla lamiera. Il pannello da applicare su feritoie precedentemente predisposte.

CODICE	CATEGORIA	DESCRIZIONE	U.M.	QUANTITA'	PREZZO UNITARIO	TOTALE €
	Mano d'opera	Operaio qualificato	H	0,25	€ 27,63	6,91
	Materiali	Pannello in ferro	Cad.	1,00	€ 225,00	225,00
<b>COSTO MARGINALE UNITARIO cad.</b>						231,91
Spese Sicurezza 3%						6,96
Spese generali 15%						34,78
Utile d'impresa 10%						23,19
<b>PREZZO DI APPLICAZIONE UNITARIO</b>						<b>€ 296,84</b>

\* tutti i prezzi presenti nella presente analisi sono espressi in euro

**DESCRIZIONE NUOVO PREZZO:**

**A. P. 03**

Fornitura e posa di panca costituita da tre blocchi monolitici di pietra di travertino delle dimensioni lorde, rispettivamente di cm. (255x70x10) per la seduta e due blocchi di cm. (70x44x10) sagomati in laboratorio e lavorato a punta fina con arrotondamento degli spigoli a becco di civetta. Posato su setto portante in c.a. in opera dalle dimensioni di cm. (235x20x33).

CODICE	CATEGORIA	DESCRIZIONE	U.M.	QUANTITA'	PREZZO UNITARIO	TOTALE €
	Materiali	Fornitura massello in travertino	mc.	1,00	€ 500,00	500,00
	Mano d'opera	Operario specializzato lav. Pietra	Ore	10,00	€ 29,69	296,90
	Mano d'opera	Operario specializzato lav. Pietra	Ore	10,00	€ 29,69	296,90
	Nolo	Autocarro dotato di gru idraulica compreso autista	ore	2,00	€ 66,22	132,44
	Mano d'opera	Operario qualificato armature	Ore	1,00	€ 27,63	27,63
	Materiali	Adesivo cementizio	Mq.	1,00	€ 2,40	2,40
<b>COSTO MARGINALE UNITARIO cad.</b>						
Spese Sicurezza 3%						
Spese generali 15%						
Utile d'impresa 10%						
<b>PREZZO DI APPLICAZIONE UNITARIO</b>						<b>€ 1.320,96</b>

\* tutti i prezzi presenti nella presente analisi sono espressi in euro