



COMUNE DI ROSETO DEGLI ABRUZZI  
PROVINCIA DI TERAMO



PROGETTO ESECUTIVO

Oggetto:

MESSA A NORMA DELL'IMPIANTO SPORTIVO DESTINATO  
A CAMPO DA CALCIO "FONTE DELL'OLMO"  
INIZIATIVA "SPORT MISSIONE COMUNE"

Località:  
Fonte dell'Olmo

Oggetto:

Esecutivo opere di fondazione  
TRIBUNA EST COPERTA



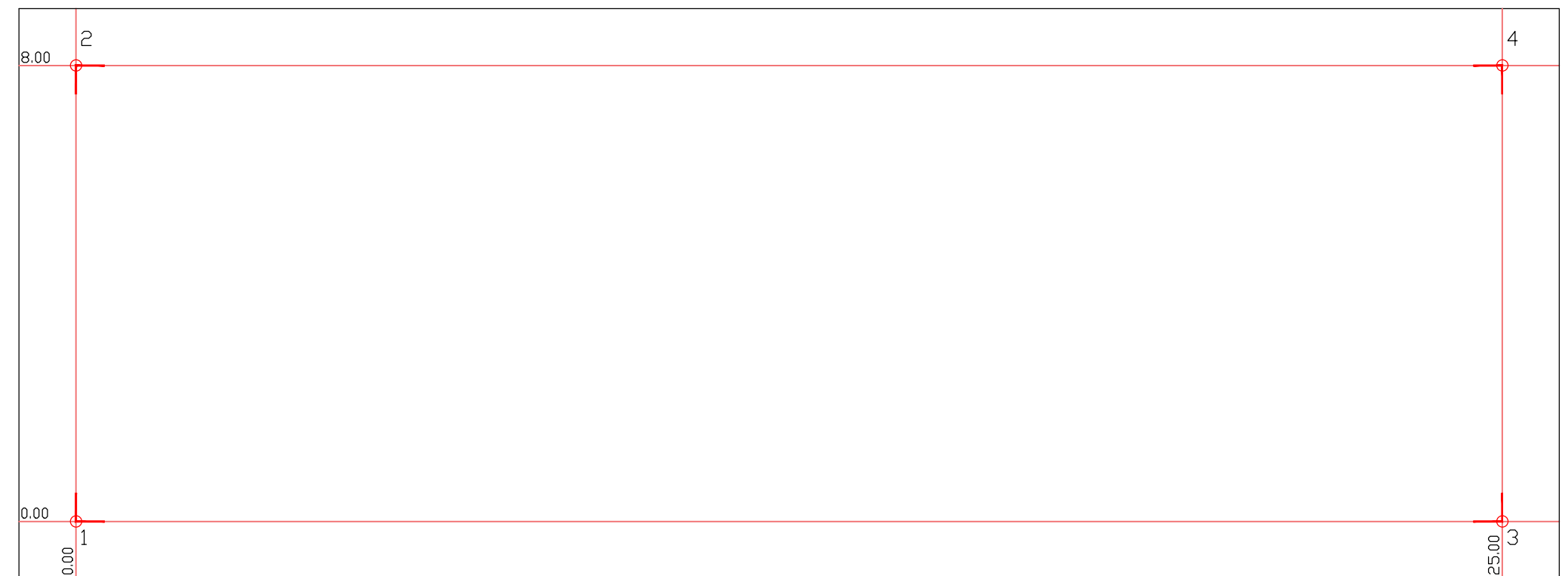
Nome file	N° ELAB.
	S. 05
	DATA
	NOV. 2017
Rev.: 00 - prima emissione	

PROGETTISTA:

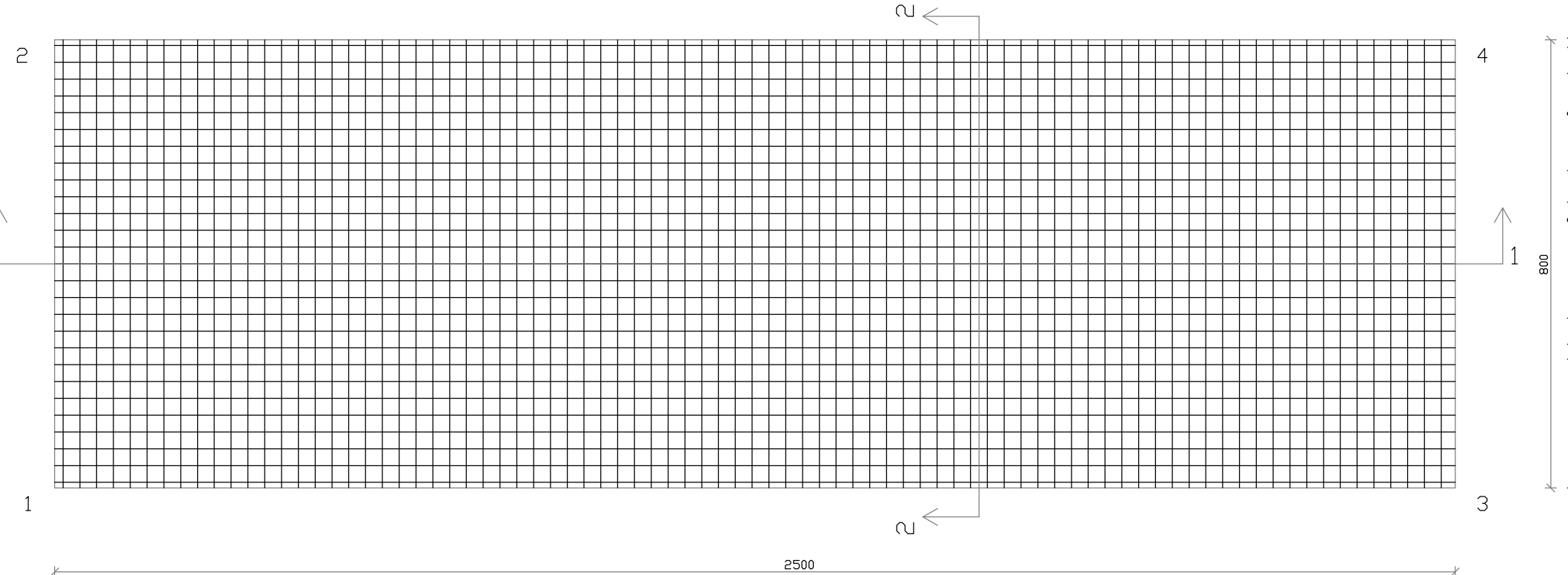
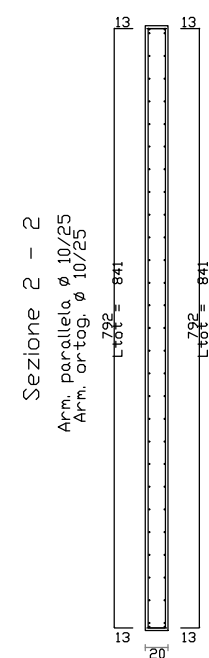
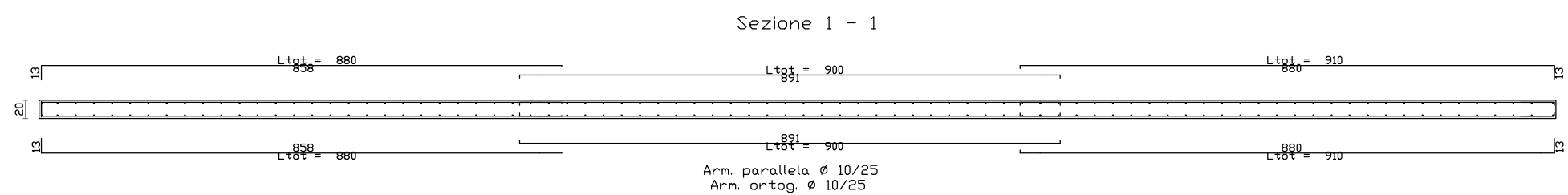
Ing. Gabriele NINNI  
Loc. Villa Falchini - San Nicolò a Tordino - 64100 - Teramo  
Tel. 0861.588455  
ninnigabriele@virgilio.it - gabriele.ninni@ingte.it

COLLABORATORI:

Ing. Alex MAZZONE



PIANTA FILI FISSI



ARMATURA SUPERIORE E INFERIORE PIASTRA, QUOTA m.0.00  
ø 10/ 25 direz.x  
ø 10/ 25 direz.y (spessore= 20 cm)

MATERIALI

Acciaio per Cemento Armato	B450 C
Calcestruzzo Fondazione	C 25/30
Classe di esposizione	XC2/XC3

N.B.

LE MISURE VANNO VERIFICATE IN CANTIERE